

Travel

- + Los motores fueraborda más ligeros de su categoría de potencia, de 15,5 a 17,3 kg de peso
- + La eficiencia global más alta
- + El fueraborda eléctrico más silencioso
- + Comportamiento de respuesta inmediata
- + Ordenador de a bordo con GPS, indicación actualizada de la autonomía, de la carga de las baterías y otras funciones
- + Fácil manejo, cambio de batería en cuestión de segundos, fácil transporte

Auxiliares / Dinghys / Vela ligera

Travel 603: embarcaciones de hasta 1 tonelada

Travel 1103 C: embarcaciones de hasta 1,5 toneladas



Travel: sinónimo de libertad

Los motores Travel cuentan, desde más de 16 años, con una amplia aceptación entre los usuarios gracias a su excelente eficiencia, su avanzada tecnología y su facilidad de uso. Los motores Travel 603 y Travel 1103 son los fuerabordas más ligeros de su categoría, incorporan una potente batería de iones de litio e integran un ordenador de a bordo con GPS, cuya pantalla le indica todos los datos que necesita: p. ej., la autonomía restante y la carga de las baterías. Los modelos Travel están equipados con un motor de larga vida útil de propulsión directa, de diseño industrial, que garantiza una eficiencia superior y un comportamiento de respuesta muy dinámica. El Travel 1103, junto con su potente batería de 915 Wh, solo pesa un total de 17,3 kg, por lo que se maneja con mucha facilidad. Para ganar una regata o si requiere menos peso por otros motivos, puede optar por el Travel 603, de tan solo 15,5 kg de peso; su batería de 500 Wh solo pesa 4,2 kg y flota.



TRAVEL 603

TRAVEL 1103 C

Altas prestaciones: potencia, velocidad y autonomía

Los valores dependen del tipo de embarcación, carga, hélice y condiciones ambientales. Datos de velocidad y autonomía sin garantía

Probados con una embarcación monotipo de regata

Travel 603

7,1 km/h - 0:50 horas
5,8 km/h - 1:50 horas
3,0 km/h - 5:00 horas

Travel 1103

8,2 km/h - 0:50 horas
5,8 km/h - 3:20 horas
3,0 km/h - 9:00 horas

Probados con una embarcación de pesca

Travel 603

7,9 km/h - 0:55 horas
6,1 km/h - 1:45 horas
3,9 km/h - 5:20 horas

Travel 1103

9,3 km/h - 0:50 horas
6,9 km/h - 2:17 horas
3,9 km/h - 9:10 horas



i El interior de su batería de litio

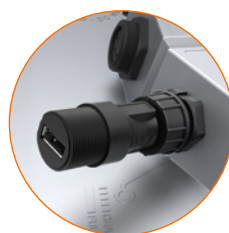
El tipo de celdas de las baterías debería ser el criterio más importante para elegir un motor fueraborda eléctrico. Las baterías del Travel están formadas por células cilíndricas de seguridad de elevada calidad, fabricadas en acero y soldadas individualmente, que proceden de los fabricantes más prestigiosos del mundo y que están dotadas de mecanismos de protección complementarios. Además, la batería también dispone de sistemas físicos de protección a varios niveles, que mejoran la seguridad de cada función relevante. Sin embargo, otros tipos de celdas, como las económicas celdas de bolsa tipo "pouch", son propensas a sufrir daños ocasionados por el calor, las vibraciones y los repetidos impactos que se suelen producir en las embarcaciones. Por otra parte, las celdas tipo "pouch" ofrecen menor protección frente a cortocircuitos y tienen una vida útil global más corta.

Accesorios del Travel

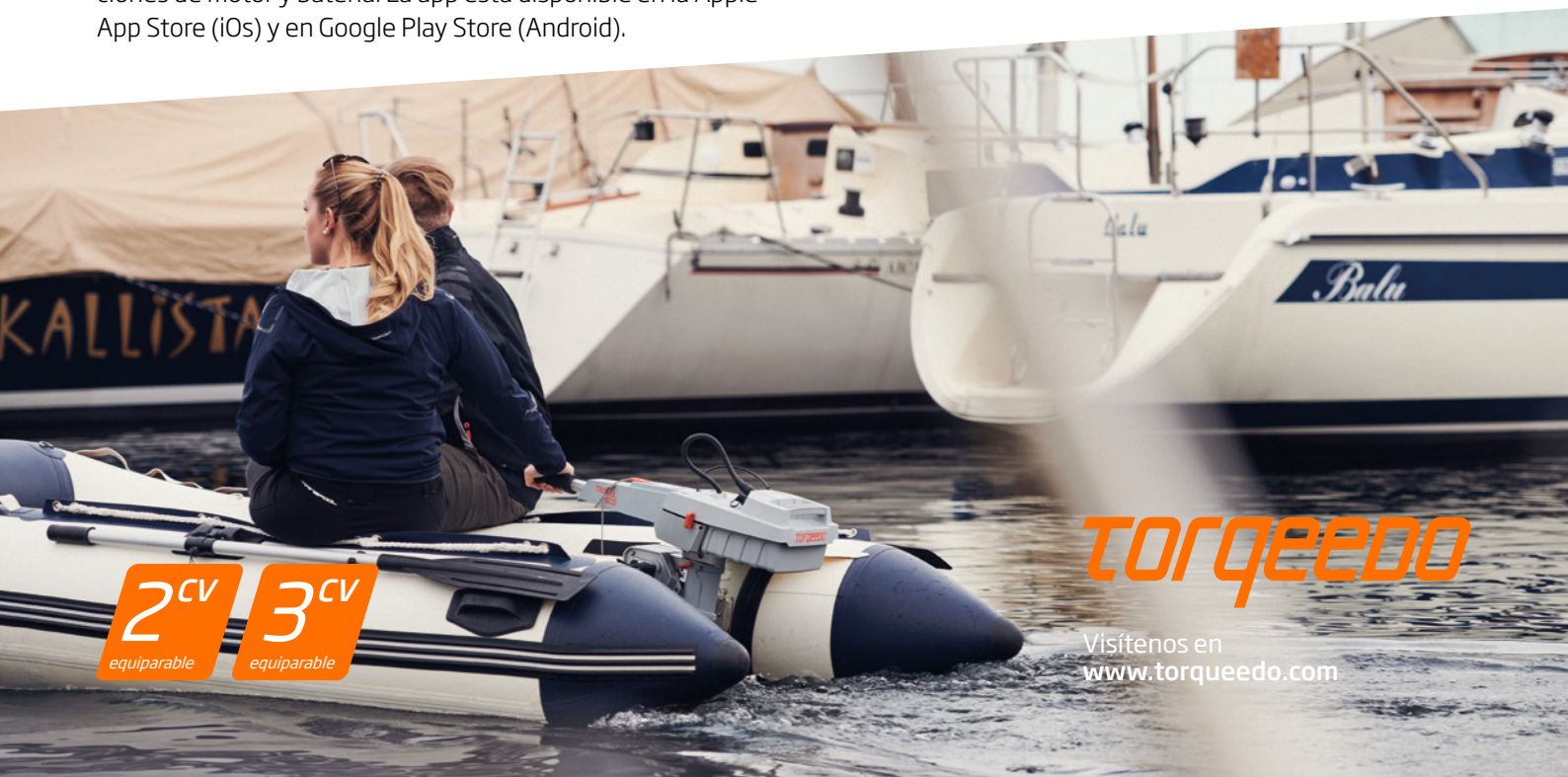
Como en todos los productos Torqeedo, ofrecemos una amplia gama de accesorios de alta calidad para los motores Travel. Además de las baterías de recambio y una palanca de acelerador para el mando remoto del motor (en lugar del mando popero), Torqeedo también ofrece, por ejemplo, la app TorqTrac para smartphone. Tras instalar el dispositivo opcional de Bluetooth, su teléfono inteligente se convierte en ordenador de a bordo y muestra importantes informaciones de motor y batería. La app está disponible en la Apple App Store (iOS) y en Google Play Store (Android).

CARACTERÍSTICAS TÉCNICAS	TRAVEL 603	TRAVEL 1103 C
Consumo en vatios	600	1.100
Potencia de propulsión en vatios	295	540
Motores fueraborda de gasolina equiv. (potencia en el eje, medida en el eje de la hélice)	2 CV	3 CV
Motores fueraborda equiv. de gasolina (propulsión)	2 CV	4 CV
Eficiencia global máx. en %	49	49
Tracción a punto fijo en libras*	44	70
Batería integrada (ión litio) in Wh	500, flotante	915
Tensión nominal en V	29,6	29,6
Tensión final de carga en V	33,6	33,6
Peso total en kg	15,5	17,3 (S) / 17,7 (L)
Peso del motor sin batería en kg	11,3	11,3 (S) / 11,7 (L)
Peso de la batería integrada en kg	4,2	6,0
Longitud del eje en cm	62,5	62,5 (S) / 75 (L)

* Para poder comparar la tracción a punto fijo de los motores de Torqeedo con los motores de pesca convencionales, hay que incrementar aprox. un 50% los datos de tracción a punto fijo de Torqeedo.



Adaptador USB opcional



TORQUEEDO

Visítanos en www.torqueedo.com

